

Skorsten:
Opmures i mursten
Sten type og farve
Mørtel type og farve
Forbandt
Fuge farve
Fuge type

Udhæng:
22 mm forskalling
Troldekt akustik i
ultrafin eller ekstrem fin
farve hvid
Monteres imellem spær

Tagkonstruktion:
Overpap
Underpap
18 mm Tagkrydsfiner
Spær iht. leverandør og ingeniør
minimum 50 mm ventilationsspalte
195 mm mineraluld imellem spær
Dampspærre imellem spær - udføres iht. leverandøranvisning.
45 mm forskalling udfyldt med 45 mineraluld
22 mm forskalling
Troldekt akustik i ultrafin eller ekstrem fin - farve hvid
Troldekt monteres imellem spær

Vinduer:
Mørkegrå aluminium
2 lags glas
Uden sprosser

Ydervægskonstruktion:
Vandret facadebeklædning i hårdt og rimelig vedligeholdsfri træ
25x50 mm trykimp. afstandslister
Musegitter
9 mm Vindspærreplade - Samlinger lukkes iht. leverandør anvisninger
195 mm stolpekonstruktion i spærtræ - dimensionering iht. ingeniørberegninger
195 mm mineraluld imellem stolpekonstruktion
Dampspærre
45 mm forskalling c/c 450 mm
45 mm mineraluld imellem forskalling
2 x 12,5 mm gips

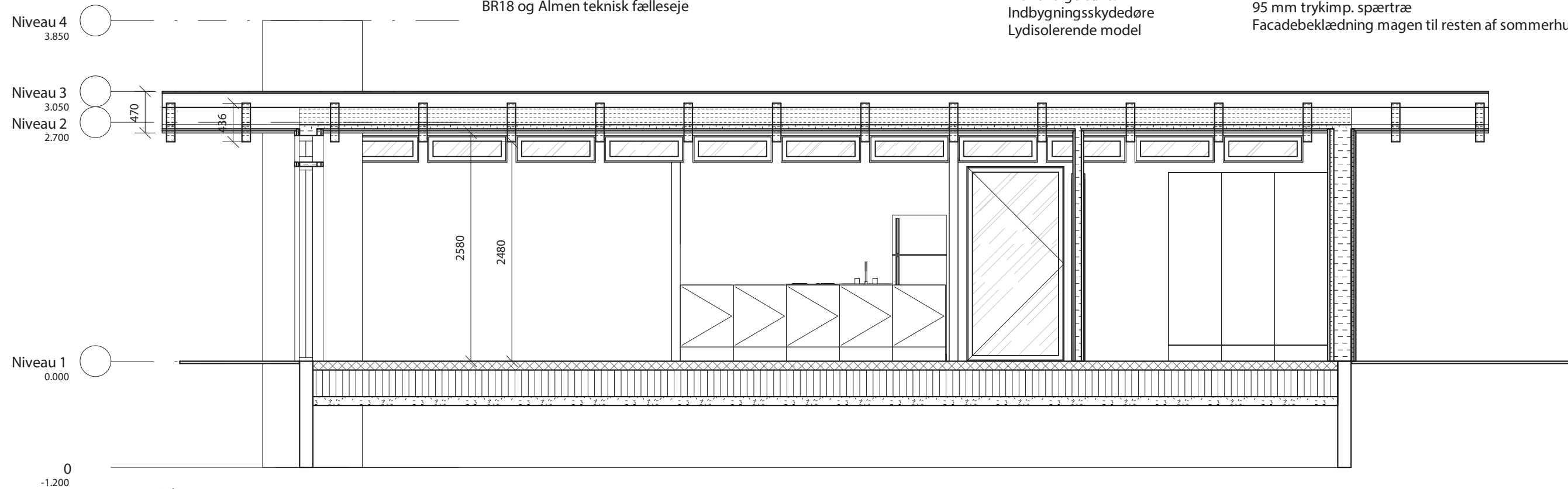
Stern:
Magen til facadebeklædning
Snefangsrør

Taghældning opbygges med kiler ovenpå spær - taghældning iht. BR18 og Almen teknisk fælleseje

Indvendige vægge:
2 x 12,5 mm gips
70/95 mm skelletkonstruktion
Udfyldt med mineraluld
2 x 12,5 mm gips

Indvendige døre:
Indbygningsskydedøre
Lydisolerende model

Væg v. udendørsbruser:
Facadebeklædning magen til resten af sommerhuset
95 mm trykimp. spærtræ
Facadebeklædning magen til resten af sommerhuset



Gulv:
Trægulve i stue, køkken/alrum og soveværelse
Klinker i bad og bryggers

Træterrasse:
Terrassebrædder i hårdt og så vedligeholdsfri træ så om muligt.
Der afsluttes med EPDM bånd ovenpå underkonstruktion
Underkonstruktion i trykimp. reglar
Punktfundamenter

Terrændæk:
100 mm beton eller iht. ingeniørberegninger
300 mm Polystyren
Sand iht. ingeniør
Kapillarbrydende lag iht. ingeniør

Generel note:
Alle koter er relative.
Alle mål kontrolleres på stedet.
Tegninger er kun vejledende.
Almen teknisk fælleseje, leverandøranvisninger, ingeniørberegninger skal følges.

ARCKON, +45 2720 0316

Snit A-A

Mål:

1 : 50

Rev.:

Sagsnr.:

Tegningsnummer:

Detalje nr:

Side:

Dato:

07

07

17.07.2023